

BARON 2.0®

BE RIGHT® & BE ECO®




LED Spot-Module | Decken-Einbauringe
Datenblatt – Alles auf einen Blick



 **Datenblatt:**
BARON®
BE RIGHT® & BE ECO®



 **WhatsApp:**
Beratung und Bestellung
im Chat

BARON 2.0[®]

LED Spot-Module



BARON 2.0®

LED Spot-Module



Spezifikationen:

| | |
|-------------------------------------|---|
| Leuchtenart: | LED Spot-Module |
| Material: | aus Aluminium gefertigt kaltgeschmiedet |
| Optik: | Kristall-Linse Abstrahlwinkel 38° optional 18° 24° 60° |
| Lichtfarbe Farbtemperatur: | 2700 Kelvin (extra warmweiss) 3000 Kelvin (warmweiss) 4000 Kelvin (neutralweiss) |
| Lichtquelle LED: | PERDIX COB |
| Farbwiedergabe Ra: | 90 |
| Farbortoleranz: | 3-Step MacAdams binning |
| Lichtsteuerung: | Phasenabschnitt DALI Push-Dim DC tauglich |
| Lebensdauer: | 60'000 Std. bei 85% Lichtstrom |
| Garantie Service: | 5 Jahre |
| Treiber: | im Set auf Anfrage inkl. dimmbarem Mini-Treiber prepCUT® oder DALI prepDAL® |
| Massangabe | Spot-Modul 8W: h 40 mm ø 49.50 mm Spot-Modul 10W: h 50 mm ø 49.50 mm Spot-Modul 15W: h 65 mm ø 49.50 mm |





BARON 2.0® 8W

Spot-Modul | Kristall-Linse 38° optional 18° | 24° | 60°

| | | |
|------------------|---|---|
| SM-B-8W-927 | 8W 720lm 38° 2700K CRI90 | 36V 180mA h 40mm ø49.50mm |
| SM-B-8W-930 | 8W 760lm 38° 3000K CRI90 | 36V 180mA h 40mm ø49.50mm |
| SM-B-8W-940 | 8W 800lm 38° 4000K CRI90 | 36V 180mA h 40mm ø49.50mm |
| SM-B-8W-9_0-D | 8W 720-800lm 38° CRI90 DIM | SET inklusive Phasenabschnitt dimmbarem Treiber |
| SM-B-8W-9_0-DALI | 8W 720-800lm 38° 4000K CRI90 DALI | SET inklusive DALI2 dimmbarem Treiber (DC tauglich) |

BARON 2.0® 10W

Spot-Modul | Kristall-Linse 38° optional 18° | 24° | 60°

| | | |
|-------------------|--|---|
| SM-B-10W-927 | 10W 900lm 38° 2700K CRI90 | 36V 250mA h 50mm ø49.50mm |
| SM-B-10W-930 | 10W 950lm 38° 3000K CRI90 | 36V 250mA h 50mm ø49.50mm |
| SM-B-10W-940 | 10W 1'000lm 38° 4000K CRI90 | 36V 250mA h 50mm ø49.50mm |
| SM-B-10W-9_0-D | 10W 900-1'000lm 38° CRI90 DIM | SET inklusive Phasenabschnitt dimmbarem Treiber |
| SM-B-10W-9_0-DALI | 10W 900-1'000lm 38° 4000K CRI90 DALI | SET inklusive DALI2 dimmbarem Treiber (DC tauglich) |

BARON 2.0® 15W

Spot-Modul | Kristall-Linse 38° optional 18° | 24° | 60°


| | | |
|-------------------|--|---|
| SM-B-15W-927 | 15W 1'350lm 38° 2700K CRI90 | 36V 350mA h 65mm ø49.50mm |
| SM-B-15W-930 | 15W 1'425lm 38° 3000K CRI90 | 36V 350mA h 65mm ø49.50mm |
| SM-B-15W-940 | 15W 1'500lm 38° 4000K CRI90 | 36V 350mA h 65mm ø49.50mm |
| SM-B-15W-9_0-D | 15W 1'350lm-1'500lm 38° CRI90 DIM | SET inklusive Phasenabschnitt dimmbarem Treiber |
| SM-B-15W-9_0-DALI | 15W 1'350lm-1'500lm 38° 4000K CRI90 DALI | SET inklusive DALI2 dimmbarem Treiber (DC tauglich) |

- LED PERDIX
- OPTIK Kristall LINSE
- 2700K 3000K 4000K
- 8W 10W 15W
- 18° 24° 38° 60°
- IP54
- 3-STEP MacAdams binning
- CRI 90
- bis zu: 100lm/W
- DALI2 dimmbar
- PHASEN-ABSCHNITT-Dimmung
- Dimmbereich 0-100%
- PUSH-DIM DC-tauglich
- 60.000 Std. 85% Lichtstrom
- 5 JAHRE+ Garantie



 **Datenblatt:**
BARON®
BE RIGHT® & BE ECO®



 **WhatsApp:**
Beratung und Bestellung
im Chat

BE RIGHT®

Decken-Einbauringe



BE RIGHT®

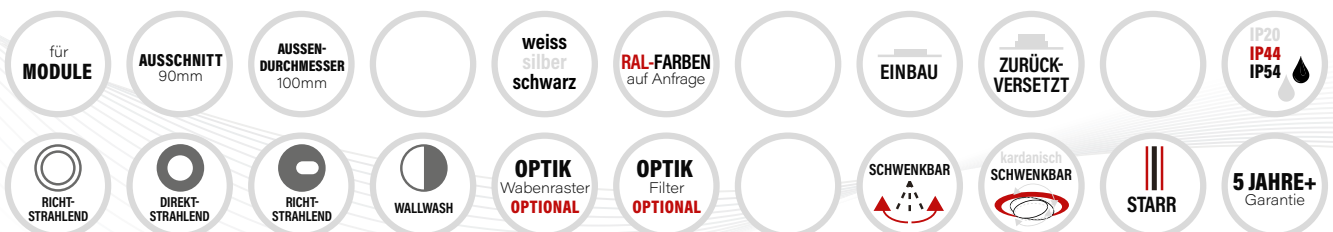
Decken-Einbauringe



BE-RIGHT® KARDAN

Spezifikationen:

| | |
|----------------------------|---|
| Leuchtenart: | Decken-Einbauringe |
| Material: | aus Aluminiumdruckguss |
| Optik: | zurückversetzt, kardanisch schwenkbar starr |
| Sonstige Optik: | optional Farbfilter rot, orange, grün, blau |
| Ausführung: | weiss schwarz |
| Garantie Service: | 5 Jahre |
| Sonstiges: | IP65 (optional durch Glas & Dichtungsring) |
| Massangabe | Aussendurchmesser: ø100 mm Ausschnitt: ø90 mm Höhe: 35.5 mm |



AUSSCHNITT
90mm

5 JAHRE+
Garantie



BE-RIGHT® FIX

BE-RIGHT® KARDAN

kardanisch schwenkbar mit Klicksystem für Spotbefestigung

| | | |
|-----------------------------|---|---|
| SDR-E90-RWS-RWM-IP20 | Ausschnitt ø90mm Aussendurchmesser: ø100mm Höhe: 45.5mm | blendfrei – richtstrahlend – kardanisch schwenkbar weiss IP20 |
| SDR-E90-RBS-RBM-IP20 | Ausschnitt ø90mm Aussendurchmesser: ø100mm Höhe: 45.5mm | blendfrei – richtstrahlend – kardanisch schwenkbar schwarz IP20 |

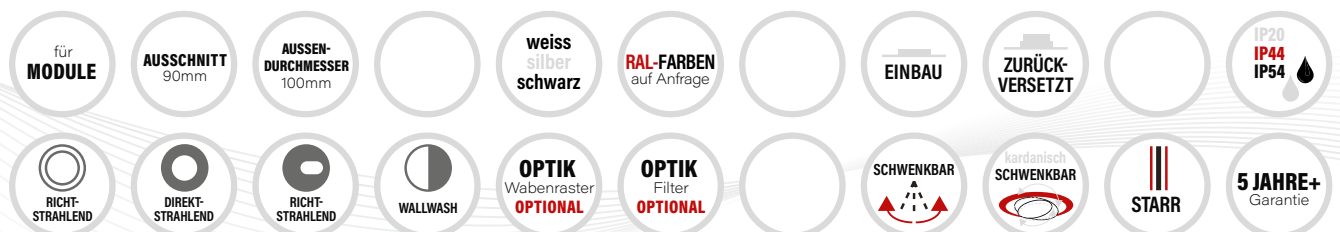
BE-RIGHT® FIX

starr mit Klicksystem für Spotbefestigung

| | | |
|-----------------------------|---|--|
| SDR-E90-RWF-RWM-IP44 | Ausschnitt ø90mm Aussendurchmesser: ø100mm Höhe: 45.5mm | blendfrei – direktstrahlend – starr weiss IP44 |
| SDR-E90-RBF-RBM-IP44 | Ausschnitt ø90mm Aussendurchmesser: ø100mm Höhe: 45.5mm | blendfrei – direktstrahlend – starr schwarz IP44 |

Zubehör:


| | | |
|----------------|------------------------------------|---|
| PWR-SDR | Wabenraster für Decken-Einbauringe | |
| PG-SDR | Glas für Decken-Einbauringe | |
| PSF-SDR | Spot Filter | PSFR-SDR (rot) PSFB-SDR (blau) PSFG-SDR (grün) PSFO-SDR (orange) |





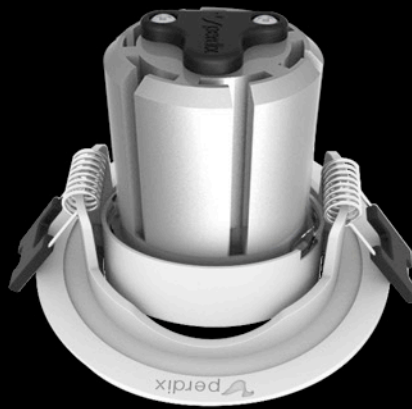
 **Datenblatt:**
BARON®
BE RIGHT® & BE ECO®



 **WhatsApp:**
Beratung und Bestellung
im Chat

BE ECO®

Decken-Einbauringe Standard



BE ECO®

Decken-Einbauringe Standard



BE-ECO® POINT ADJUST



BE-ECO® ADJUST



Spezifikationen:

| | |
|----------------------------|--|
| Leuchtenart: | Decken-Einbauringe Standard |
| Material: | aus Aluminiumdruckguss |
| Optik: | kardanisch schwenkbar starr richtstrahlend direktstrahlend wallwash |
| Sonstige Optik: | optional Farbfilter rot, orange, grün, blau |
| Ausführung: | weiss schwarz gebürstet andere RAL-Farben auf Anfrage |
| Garantie Service: | 5 Jahre |
| Sonstiges: | IP65 (optional durch Glas & Dichtungsring) |
| Massangabe | Aussendurchmesser: ø 80 mm / ø 90 mm Ausschnitt: ø 68 mm Höhe: 35.5 mm / Höhe: 45 mm |

für **MODULE**

AUSSCHNITT 68mm

AUSSEN-DURCHMESSER 80mm/90mm

weiss
silber
schwarz

RAL-FARBEN auf Anfrage

EINBAU

ZURÜCK-VERSETZT

IP20
IP44
IP54

RICHT-STRAHLEND

DIREKT-STRAHLEND

RICHT-STRAHLEND

WALLWASH

OPTIK Wabenraster **OPTIONAL**

OPTIK Filter **OPTIONAL**

SCHWENKBAR

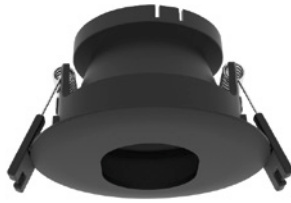
kardanisch **SCHWENKBAR**

STARR

5 JAHRE+ Garantie

AUSSCHNITT
68mm

5 JAHRE+
Garantie



BE-ECO® COMMA ADJUST



GLAS + DICHTUNGSRING (IP65)



BE-ECO® WALL ADJUST



MIT WABENRASTER

BE-ECO® ADJUST

schwenkbar mit Klicksystem für Spotbefestigung

| | | |
|-----------------|--|--|
| SDR-E68-WS-IP20 | Ausschnitt ø68mm Aussendurchmesser: ø90mm Höhe: 35,5mm | richtstrahlend - schwenkbar weiss IP20 optional IP54 |
| SDR-E68-BS-IP20 | Ausschnitt ø68mm Aussendurchmesser: ø90mm Höhe: 35,5mm | richtstrahlend - schwenkbar schwarz IP20 optional IP54 |
| SDR-E68-GS-IP20 | Ausschnitt ø68mm Aussendurchmesser: ø90mm Höhe: 35,5mm | richtstrahlend - schwenkbar gebürstet IP20 optional IP54 |

BE-ECO® POINT ADJUST

mit Klicksystem für Spotbefestigung | je nach Wunsch kann Schwenkbarkeit erhalten bleiben oder starr eingestellt werden

| | | |
|-----------------------|--|---|
| SDR-EP68-RWS-RBM-IP20 | Ausschnitt ø68mm Aussendurchmesser: ø80mm Höhe: 35mm | blendfrei - direktstrahlend - schwenkbar weiss IP20 |
| SDR-EP68-RBS-RBM-IP20 | Ausschnitt ø68mm Aussendurchmesser: ø80mm Höhe: 35mm | blendfrei - direktstrahlend - schwenkbar schwarz IP20 |

BE-ECO® COMMA ADJUST

mit Klicksystem für Spotbefestigung | je nach Wunsch kann Schwenkbarkeit erhalten bleiben oder starr eingestellt werden

| | | |
|-----------------------|--|--|
| SDR-EC68-RWS-RBM-IP20 | Ausschnitt ø68mm Aussendurchmesser: ø80mm Höhe: 45mm | blendfrei - richtstrahlend - schwenkbar weiss IP20 |
| SDR-EC68-RBS-RBM-IP20 | Ausschnitt ø68mm Aussendurchmesser: ø80mm Höhe: 45mm | blendfrei - richtstrahlend - schwenkbar schwarz IP20 |

BE-ECO® WALL ADJUST

mit Klicksystem für Spotbefestigung | je nach Wunsch kann Schwenkbarkeit erhalten bleiben oder starr eingestellt werden


| | | |
|-----------------------|--|--|
| SDR-EW68-RWS-RBM-IP20 | Ausschnitt ø68mm Aussendurchmesser: ø80mm Höhe: 45mm | blendfrei - wallwash - schwenkbar weiss IP20 |
| SDR-EW68-RBS-RBM-IP20 | Ausschnitt ø68mm Aussendurchmesser: ø80mm Höhe: 45mm | blendfrei - wallwash - schwenkbar schwarz IP20 |

| | | | | | | | | | |
|--|--|--|--|--|--|--|--|--|--|
| | | | | | | | | | |
| | | | | | | | | | |

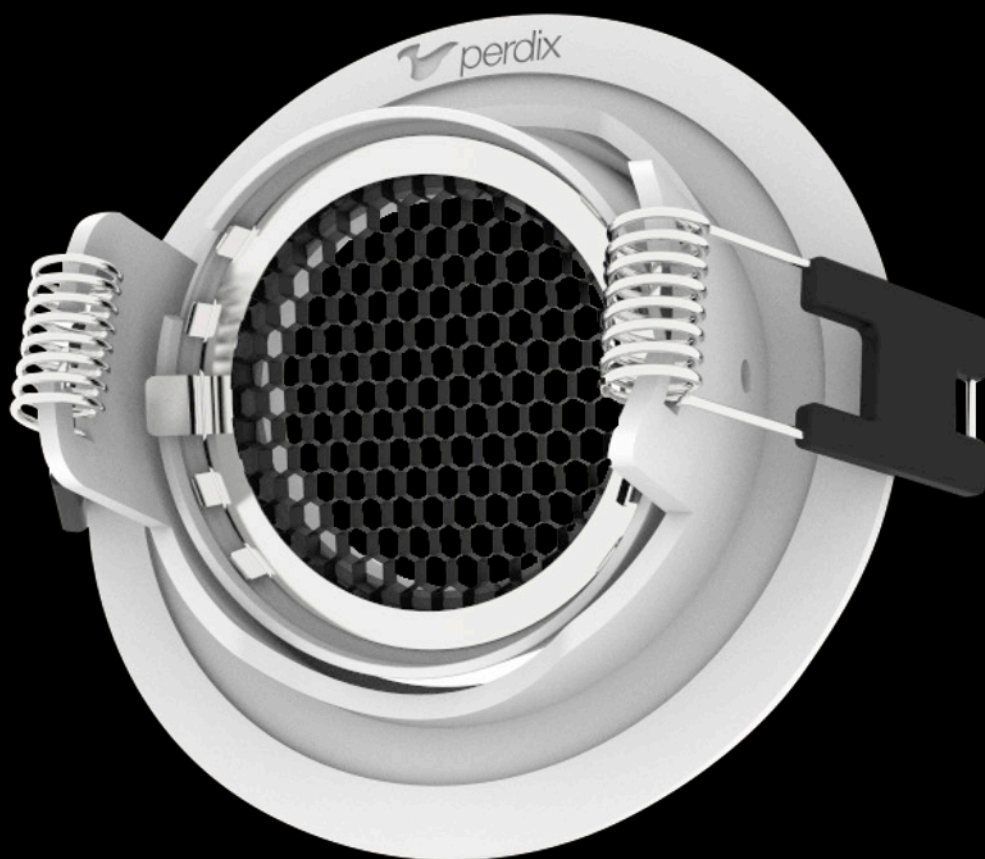


 **Datenblatt:**
BARON®
BE RIGHT® & BE ECO®



 **WhatsApp:**
Beratung und Bestellung
im Chat





Georgia Daskalopoulou
Geschäftsinhaberin | Lichtplanerin SLG
Designerin

perdix gmbh
Hauptsitz Zentralschweiz
Zollhausstrasse 2
6015 Luzern
Office: +41 (0)41 262 00 62
Mobile: +41 (0)76 389 77 67
Mail: gd@perdix.ch

perdix gmbh
Niederlassung Ostschweiz
Seestrasse 161
8266 Steckborn
Office +41 (0)71 680 03 50

perdix hong kong ltd
Niederlassung Asien
Room 2302, 23/F
Lee Garden Two
28 Yun Ping Road
Causeway Bay
Hong Kong
Office: +852 2159 9132

www.perdix.swiss