

# GEORGE®

---



LED Hochleistungsstrahler  
Datenblatt – Alles auf einen Blick

ŠKODA



Datenblatt:  
GEORGE®

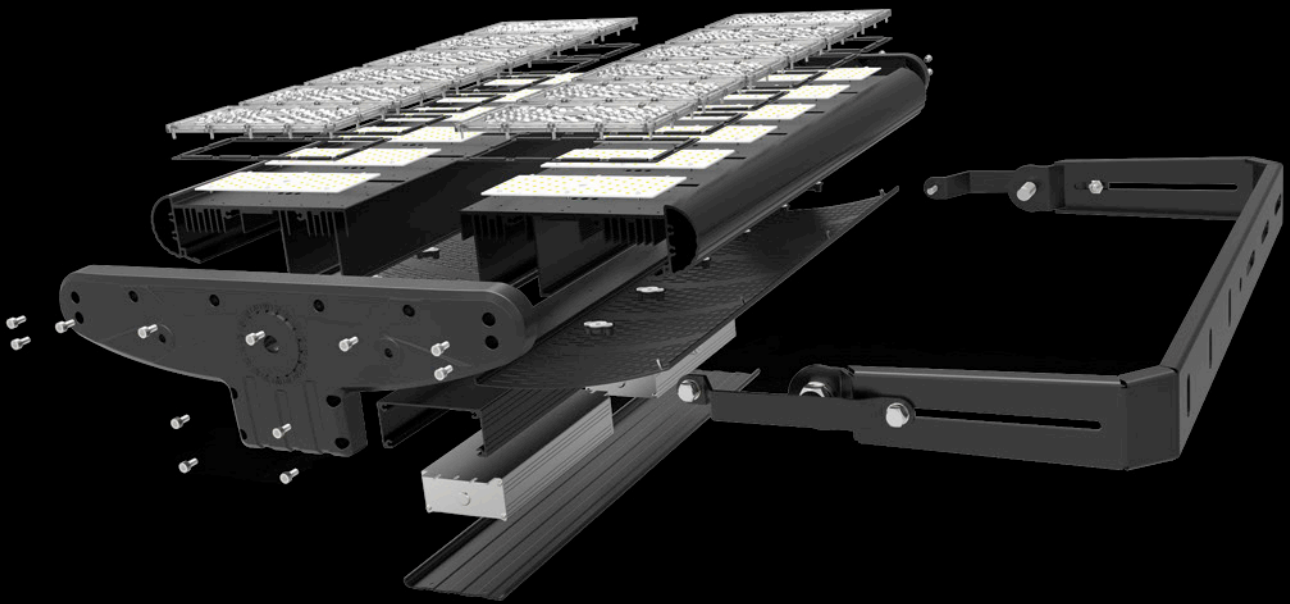


WhatsApp:  
Beratung und Bestellung  
im Chat

ENYAQ IV

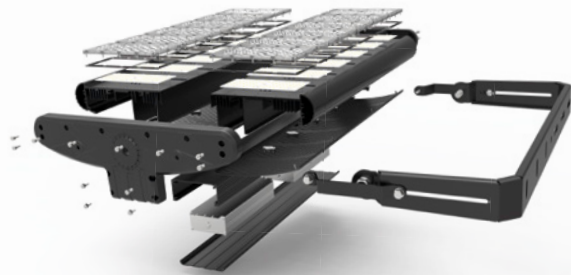
# GEORGE®

LED Hochleistungsstrahler



# GEORGE®

LED Hochleistungsstrahler



## Spezifikationen:

<b>Leuchtenart:</b>	Hochleistungsstrahler mit diversen Montageoptionen (Schwenkbügel   Mastaufsatz und vieles mehr auf Anfrage)
<b>Material:</b>	Gehäuse Aluminiumdruckguss
<b>Optik:</b>	symmetrisch   asymmetrisch (30°x30°   60°x60°   90°x90°   120°   60°x135° oder 85°x135°)
<b>Lichtfarbe   Farbtemperatur:</b>	3000 Kelvin (warmweiss)   4000 Kelvin (neutralweiss)   5000 Kelvin (reinweiss) RGB auf Anfrage
<b>Lichtquelle   LED:</b>	Lumileds
<b>Farbwiedergabe Ra:</b>	CRI 80 oder 90 auf Anfrage
<b>Ausführung:</b>	schwarz   weiss   andere RAL-Farbe auf Anfrage möglich
<b>Schutzklasse   Schutzart:</b>	Schutzklasse I   IP67   IK10
<b>Lichtsteuerung:</b>	ON/OFF   PWM   1-10V   DALI
<b>Lebensdauer:</b>	50'000 Std. bei 80% Lichtstrom
<b>Garantie   Service:</b>	5 Jahre
<b>Betriebstemperatur (Umgebung):</b>	-30°C ~ +45°C
<b>Massangaben:</b>	<b>100W:</b> h: 380 mm   *b: 320 mm   *t: 90 mm <b>200W:</b> h: 377 mm   *b: 525 mm   *t: 90 mm <b>300W:</b> h: 505 mm   *b: 445 mm   *t: 150 mm <b>400W:</b> h: 505 mm   *b: 655 mm   *t: 150 mm <b>500W:</b> h: 505 mm   *b: 655 mm   *t: 150 mm <b>600W:</b> h: 505 mm   *b: 765 mm   *t: 150 mm <b>800W:</b> h: 655 mm   *b: 820 mm   *t: 130 mm <b>1000W:</b> h: 655 mm   *b: 925 mm   *t: 130 mm

LED  
LUMILEDS

weiss  
schwarz

**100W**

**200W**

**300W**

**400W**

**500W**

**600W**

**800W**

**1000W**

IP67

SYMMETRISCH  
ASYMMETRISCH  
RUND

**IK10**

CRI  
**80** / CRI  
**90**

3000K  
**4000K**  
5000K

110lm/W  
**120lm/W**  
130lm/W

**DALI**  
Dimmung

**1-10V**  
Dimmung

**DMX**  
STEUERUNG  
optional

**RGB**

50.000 Std.  
**80% Lichtstrom**

**5 JAHRE+**  
Garantie



**GEORGE® Standard mit Schwenkbügel** | optional mit Mastaufsatz und andere Accessoires auf Anfrage  
ON/OFF | DALI | symmetrisch | asymmetrisch (30° | 60° | 90° | 120° | 60°x135° oder 85°x135°)

<b>HLSG-B-100W-840-85x135</b>	100W   4000K   85°x135°   12'000lm   CRI80   IP67   ON/OFF	schwarz   mit Schwenkbügel   asymmetrisch   70 kg
<b>HLSG-B-100W-850-85x135</b>	100W   5000K   85°x135°   13'000lm   CRI80   IP67   ON/OFF	schwarz   mit Schwenkbügel   asymmetrisch   70 kg
<b>HLSG-B-100W-8_0-85x135-DALI</b>	100W   85°x135°   12'000-13'000lm   CRI80   IP67   DALI	schwarz   mit Schwenkbügel   asymmetrisch   70 kg
<b>HLSG-B-200W-840-85x135</b>	200W   4000K   85°x135°   24'000lm   CRI80   IP67   ON/OFF	schwarz   mit Schwenkbügel   asymmetrisch   11.5 kg
<b>HLSG-B-200W-850-85x135</b>	200W   5000K   85°x135°   26'000lm   CRI80   IP67   ON/OFF	schwarz   mit Schwenkbügel   asymmetrisch   11.5 kg
<b>HLSG-B-200W-8_0-85x135-DALI</b>	200W   85°x135°   24'000-26'000lm   CRI80   IP67   DALI	schwarz   mit Schwenkbügel   asymmetrisch   11.5 kg
<b>HLSG-B-300W-840-85x135</b>	300W   4000K   85°x135°   36'000lm   CRI80   IP67   ON/OFF	schwarz   mit Schwenkbügel   asymmetrisch   14.0 kg
<b>HLSG-B-300W-850-85x135</b>	300W   5000K   85°x135°   39'000lm   CRI80   IP67   ON/OFF	schwarz   mit Schwenkbügel   asymmetrisch   14.0 kg
<b>HLSG-B-300W-8_0-85x135-DALI</b>	300W   85°x135°   36'000-39'000lm   CRI80   IP67   DALI	schwarz   mit Schwenkbügel   asymmetrisch   14.0 kg
<b>HLSG-B-400W-840-85x135</b>	400W   4000K   85°x135°   48'000lm   CRI80   IP67   ON/OFF	schwarz   mit Schwenkbügel   asymmetrisch   22.1 kg
<b>HLSG-B-400W-850-85x135</b>	400W   5000K   85°x135°   52'000lm   CRI80   IP67   ON/OFF	schwarz   mit Schwenkbügel   asymmetrisch   22.1 kg
<b>HLSG-B-400W-8_0-85x135-DALI</b>	400W   85°x135°   48'000-52'000lm   CRI80   IP67   DALI	schwarz   mit Schwenkbügel   asymmetrisch   22.1 kg
<b>HLSG-B-500W-840-85x135</b>	500W   4000K   85°x135°   60'000lm   CRI80   IP67   ON/OFF	schwarz   mit Schwenkbügel   asymmetrisch   23.2 kg
<b>HLSG-B-500W-850-85x135</b>	500W   5000K   85°x135°   65'000lm   CRI80   IP67   ON/OFF	schwarz   mit Schwenkbügel   asymmetrisch   23.2 kg
<b>HLSG-B-500W-8_0-85x135-DALI</b>	500W   85°x135°   60'000-65'000lm   CRI80   IP67   DALI	schwarz   mit Schwenkbügel   asymmetrisch   23.2 kg
<b>HLSG-B-600W-840-85x135</b>	600W   4000K   85°x135°   72'000lm   CRI80   IP67   ON/OFF	schwarz   mit Schwenkbügel   asymmetrisch   26.6 kg
<b>HLSG-B-600W-850-85x135</b>	600W   5000K   85°x135°   78'000lm   CRI80   IP67   ON/OFF	schwarz   mit Schwenkbügel   asymmetrisch   26.6 kg
<b>HLSG-B-600W-8_0-85x135-DALI</b>	600W   85°x135°   72'000-78'000lm   CRI80   IP67   DALI	schwarz   mit Schwenkbügel   asymmetrisch   26.6 kg
<b>HLSG-B-800W-840-85x135</b>	800W   4000K   85°x135°   96'000lm   CRI80   IP67   ON/OFF	schwarz   mit Schwenkbügel   asymmetrisch   31.0 kg
<b>HLSG-B-800W-850-85x135</b>	800W   5000K   85°x135°   104'000lm   CRI80   IP67   ON/OFF	schwarz   mit Schwenkbügel   asymmetrisch   31.0 kg
<b>HLSG-B-800W-8_0-85x135-DALI</b>	800W   85°x135°   96'000-104'000lm   CRI80   IP67   DALI	schwarz   mit Schwenkbügel   asymmetrisch   31.0 kg
<b>HLSG-B-1000W-840-85x135</b>	1000W   4000K   85°x135°   120'000lm   CRI80   IP67   ON/OFF	schwarz   mit Schwenkbügel   asymmetrisch   38.0 kg
<b>HLSG-B-1000W-850-85x135</b>	1000W   5000K   85°x135°   130'000lm   CRI80   IP67   ON/OFF	schwarz   mit Schwenkbügel   asymmetrisch   38.0 kg
<b>HLSG-B-1000W-8_0-85x135-DALI</b>	1000W   85°x135°   120'000-130'000lm   CRI80   IP67   DALI	schwarz   mit Schwenkbügel   asymmetrisch   38.0 kg
<b>KDMAM-B-G100</b>	Kandelabermontage   Mastaufsatz Modul für <b>GEORGE®</b> 100W	Masse gesamt: 210 x 281 x 90 mm   Aufsatzdurchmesser: 62 mm
<b>KDMAM-B-G200</b>	Kandelabermontage   Mastaufsatz Modul für <b>GEORGE®</b> 200W	Masse gesamt: 210 x 486 x 90 mm   Aufsatzdurchmesser: 62 mm
150lm/W auf Anfrage möglich (CRI70)	1,5m langes Anschlusskabel 5 x 1mm <sup>2</sup> Leiter mit freien Enden im Lieferumfang	Blendschutz UGR19 und viele andere Accessoires auf Anfrage ab Lager Schweiz erhältlich

<b>LED</b> LUMILEDS	weiss schwarz	<b>100W</b>	<b>200W</b>	<b>300W</b>	<b>400W</b>	<b>500W</b>	<b>600W</b>	<b>800W</b>	<b>1000W</b>	<b>IP67</b>
<b>SYMMETRISCH</b> ASYMMETRISCH RUND	<b>IK10</b>	<b>CRI 80</b> CRI 90	<b>3000K</b> <b>4000K</b> <b>5000K</b>	<b>110lm/W</b> <b>120lm/W</b> <b>130lm/W</b>	<b>DALI</b> Dimmung	<b>1-10V</b> Dimmung	<b>DMX STEUERUNG</b> optional	<b>RGB</b>	<b>50.000 Std.</b> <b>80% Lichtstrom</b>	<b>5 JAHRE+</b> Garantie



Datenblatt:  
GEORGE®



WhatsApp:  
Beratung und Bestellung  
im Chat

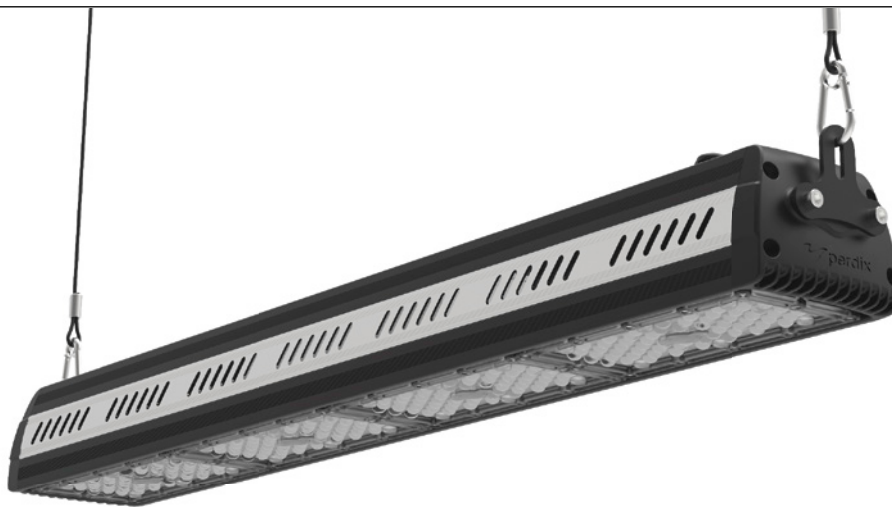
# GEORGE<sup>®</sup> LONG

LED Hochleistungsstrahler



# GEORGE® LONG

LED Hochleistungsstrahler



## Spezifikationen:

<b>Leuchtenart:</b>	Hochleistungsstrahler   inkl. Haken und Pendelseil   Schwenkbügel auf Anfrage
<b>Material:</b>	Gehäuse Aluminiumdruckguss   opaler Diffusor Polycarbonat
<b>Optik:</b>	symmetrisch   asymmetrisch   Abstrahlwinkel 60°x60°   90°x90°   120°x120°   60°x90°   60°x135°
<b>Lichtfarbe   Farbtemperatur:</b>	3000 Kelvin (warmweiss)   4000 Kelvin (neutralweiss)   5000 Kelvin (reinweiss)
<b>Lichtquelle   LED:</b>	Lumileds
<b>Farbwiedergabe Ra:</b>	CRI 80 oder 90 auf Anfrage
<b>Ausführung:</b>	schwarz   weiss   andere RAL-Farbe auf Anfrage möglich
<b>Schutzklasse   Schutzart:</b>	Schutzklasse I   IP65   IK10
<b>Lichtsteuerung:</b>	ON/OFF   PWM   1-10V   DALI
<b>Lebensdauer:</b>	50'000 Std. bei 80% Lichtstrom
<b>Garantie   Service:</b>	5 Jahre
<b>Betriebstemperatur (Umgebung):</b>	-30°C ~ +45°C
<b>Massangaben:</b>	<b>50W:</b> l: 270 mm   *b: 110 mm   h: 80 mm <b>100W:</b> l: 460 mm   *b: 110 mm   h: 80 mm <b>150W:</b> l: 660 mm   *b: 110 mm   h: 80 mm <b>200W:</b> l: 850 mm   *b: 110 mm   h: 80 mm <b>300W:</b> l: 660 mm   *b: 230 mm   h: 80 mm

LED  
LUMILEDS

weiss  
schwarz

**50W**

**100W**

**150W**

**200W**

**300W**

IP65

SYMMETRISCH  
ASYMMETRISCH  
RUND

**IK10**

**CRI  
80**

3000K  
4000K  
5000K

110lm/W  
120lm/W  
130lm/W

**DALI**  
Dimmung

**1-10V**  
Dimmung

**DMX  
STEUERUNG**  
optional

50.000 Std.  
80% Lichtstrom

**5 JAHRE+**  
Garantie





### GEORGE® LONG Standard mit Pendelseil | optional mit Schwenkbügel oder Haken


ON/OFF | DALI | SENSOR (Tageslicht-Sensor-Funktion auf Anfrage) | symmetrisch | asymmetrisch (60° | 90° | 120° | 60°x90° oder 60°x135°)

HLSGL-B-50W-840-60x90	50W   4000K   60°x90°   6'000lm   CRI80   IP65   ON/OFF	schwarz   mit Pendelseil   symmetrisch   1,5 kg
HLSGL-B-50W-850-60x90	50W   5000K   60°x90°   6'500lm   CRI80   IP65   ON/OFF	schwarz   mit Pendelseil   symmetrisch   1,5 kg
HLSGL-B-50W-8_0-60x90-DALI	50W   60°x90°   6'000-6'600lm   CRI80   IP65   DALI	schwarz   mit Pendelseil   symmetrisch   1,5 kg
HLSGL-B-100W-840-60x90	100W   4000K   60°x90°   12'000lm   CRI80   IP65   ON/OFF	schwarz   mit Pendelseil   symmetrisch   3,5 kg
HLSGL-B-100W-850-60x90	100W   5000K   60°x90°   13'000lm   CRI80   IP65   ON/OFF	schwarz   mit Pendelseil   symmetrisch   3,5 kg
HLSGL-B-100W-8_0-60x90-DALI	100W   60°x90°   12'000-13'000lm   CRI80   IP65   DALI	schwarz   mit Pendelseil   symmetrisch   3,5 kg
HLSGL-B-150W-840-60x90	150W   4000K   60°x90°   18'000lm   CRI80   IP65   ON/OFF	schwarz   mit Pendelseil   symmetrisch   4,5 kg
HLSGL-B-150W-850-60x90	150W   5000K   60°x90°   19'500lm   CRI80   IP65   ON/OFF	schwarz   mit Pendelseil   symmetrisch   4,5 kg
HLSGL-B-150W-8_0-60x90-DALI	150W   60°x90°   18'000-19'500lm   CRI80   IP65   DALI	schwarz   mit Pendelseil   symmetrisch   4,5 kg
HLSGL-B-200W-840-60x90	200W   4000K   60°x90°   24'000lm   CRI80   IP65   ON/OFF	schwarz   mit Pendelseil   symmetrisch   5,7 kg
HLSGL-B-200W-850-60x90	200W   5000K   60°x90°   26'000lm   CRI80   IP65   ON/OFF	schwarz   mit Pendelseil   symmetrisch   5,7 kg
HLSGL-B-200W-8_0-60x90-DALI	200W   60°x90°   24'000-26'000lm   CRI80   IP65   DALI	schwarz   mit Pendelseil   symmetrisch   5,7 kg
HLSGL-B-300W-840-60x90	300W   4000K   60°x90°   36'000lm   CRI80   IP65   ON/OFF	schwarz   mit Pendelseil   symmetrisch   9,5 kg
HLSGL-B-300W-850-60x90	300W   5000K   60°x90°   39'000lm   CRI80   IP65   ON/OFF	schwarz   mit Pendelseil   symmetrisch   9,5 kg
HLSGL-B-300W-8_0-60x90-DALI	300W   60°x90°   36'000-39'000lm   CRI80   IP65   DALI	schwarz   mit Pendelseil   symmetrisch   9,5 kg
	150lm/W auf Anfrage möglich (CRI70)	
	Schwenkbügel auf Anfrage	
	SENSOR auf Anfrage	1,5m langes Anschlusskabel 5 x 1 mm <sup>2</sup> Leiter mit freien Enden im Lieferumfang enthalten
	RGB auf Anfrage   DMX512 auf Anfrage	



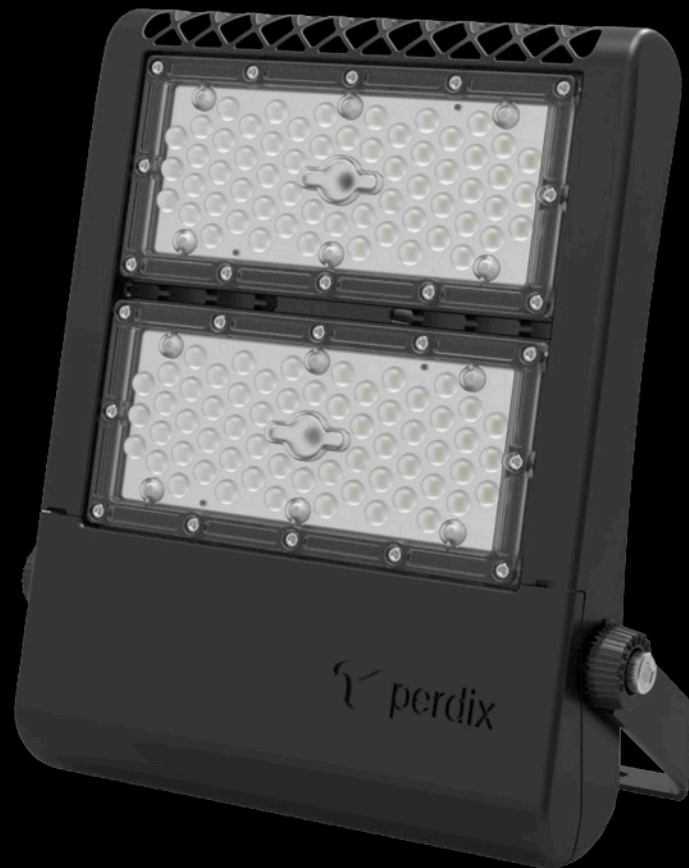
 **Datenblatt:**  
GEORGE®



 **WhatsApp:**  
Beratung und Bestellung  
im Chat

# GEORGE® MINI

LED Hochleistungsstrahler



# GEORGE® MINI

LED Fluter



## Spezifikationen:

<b>Leuchtenart:</b>	LED-Scheinwerfer   LED Strahler   LED Flutlichtstrahler
<b>Material:</b>	Gehäuse Aluminiumdruckguss   opaler Diffusor Polycarbonat
<b>Optik:</b>	symmetrisch   asymmetrisch   Abstrahlwinkel 30°x30°   60°x60°   90°x90°   120°x120°   70°x140°   85°x135°
<b>Lichtfarbe   Farbtemperatur:</b>	3000 Kelvin (warmweiss)   4000 Kelvin (neutralweiss)   5000 Kelvin (reinweiss)
<b>Lichtquelle   LED:</b>	Lumileds
<b>Farbwiedergabe Ra:</b>	70   CRI 80 oder 90 auf Anfrage
<b>Ausführung:</b>	schwarz   weiss   andere RAL-Farbe auf Anfrage möglich
<b>Schutzklasse   Schutzart:</b>	Schutzklasse I   IP67   IK10
<b>Lichtsteuerung:</b>	ON/OFF   PWM   1-10V   DALI
<b>Lebensdauer:</b>	50'000 Std. bei 80% Lichtstrom
<b>Garantie   Service:</b>	5 Jahre Garantie
<b>Betriebstemperatur (Umgebung):</b>	-30°C ~ +45°C
<b>Massangaben:</b>	<b>30W:</b> h: 270 mm   *b: 280 mm   *t: 65 mm <b>50W:</b> h: 270 mm   *b: 280 mm   *t: 65 mm <b>70W:</b> h: 270 mm   *b: 280 mm   *t: 65 mm <b>100W:</b> h: 375 mm   *b: 280 mm   *t: 65 mm <b>150W:</b> h: 375 mm   *b: 280 mm   *t: 65 mm

**LED**  
LUMILEDS

weiss  
schwarz

**30W**

**50W**

**70W**

**100W**

**150W**

**IP67**  
🔻

SYMMETRISCH  
ASYMMETRISCH  
RUND

**IK10**

**CRI**  
80

3000K  
4000K  
5000K

130lm/W  
140lm/W  
150lm/W

**DALI**  
Dimmung

**DMX**  
STEUERUNG  
optional

50.000 Std.  
80% Lichtstrom

**5 JAHRE+**  
Garantie



### GEORGE® MINI Standard mit Schwenkbügel | optional mit Mastaufsatz

ON/OFF | DALI | symmetrisch | asymmetrisch (30° | 60° | 90° | 120° | 70°x140° | 85°x135°)

HLSGM-B-30W-830-85x135	30W   3000K   85°x135°   3'900lm   CRI80   IP67   ON/OFF	schwarz   mit Schwenkbügel versetzt   asymmetrisch   2.5 kg
HLSGM-B-30W-840-85x135	30W   4000K   85°x135°   4'200lm   CRI80   IP67   ON/OFF	schwarz   mit Schwenkbügel versetzt   asymmetrisch   2.5 kg
HLSGM-B-30W-8 0-85x135-DALI	30W   85°x135°   3'900-4'200lm   CRI80   IP67   DALI	schwarz   mit Schwenkbügel versetzt   asymmetrisch   2.5 kg
HLSGM-B-50W-830-85x135	50W   3000K   85°x135°   6'500lm   CRI80   IP67   ON/OFF	schwarz   mit Schwenkbügel versetzt   asymmetrisch   2.5 kg
HLSGM-B-50W-840-85x135	50W   4000K   85°x135°   7'000lm   CRI80   IP67   ON/OFF	schwarz   mit Schwenkbügel versetzt   asymmetrisch   2.5 kg
HLSGM-B-50W-8 0-85x135-DALI	50W   85°x135°   6'500lm-7'000lm   CRI80   IP67   DALI	schwarz   mit Schwenkbügel versetzt   asymmetrisch   2.5 kg
HLSGM-B-70W-830-85x135	70W   3000K   85°x135°   9'100lm   CRI80   IP67   ON/OFF	schwarz   mit Schwenkbügel versetzt   asymmetrisch   2.5 kg
HLSGM-B-70W-840-85x135	70W   4000K   85°x135°   9'800lm   CRI80   IP67   ON/OFF	schwarz   mit Schwenkbügel versetzt   asymmetrisch   2.5 kg
HLSGM-B-70W-8 0-85x135-DALI	70W   85°x135°   9'100-9'800lm   CRI80   IP67   DALI	schwarz   mit Schwenkbügel versetzt   asymmetrisch   2.5 kg
HLSGM-B-100W-830-85x135	100W   3000K   85°x135°   13'000lm   CRI80   IP67   ON/OFF	schwarz   mit Schwenkbügel versetzt   asymmetrisch   4.5 kg
HLSGM-B-100W-840-85x135	100W   4000K   85°x135°   14'000lm   CRI80   IP67   ON/OFF	schwarz   mit Schwenkbügel versetzt   asymmetrisch   4.5 kg
HLSGM-B-100W-8 0-85x135-DALI	100W   85°x135°   13'000lm-14'000lm   CRI80   IP67   DALI	schwarz   mit Schwenkbügel versetzt   asymmetrisch   4.5 kg
HLSGM-B-150W-830-85x135	150W   3000K   85°x135°   19'500lm   CRI80   IP67   ON/OFF	schwarz   mit Schwenkbügel versetzt   asymmetrisch   4.5 kg
HLSGM-B-150W-840-85x135	150W   4000K   85°x135°   21'000lm   CRI80   IP67   ON/OFF	schwarz   mit Schwenkbügel versetzt   asymmetrisch   4.5 kg
HLSGM-B-150W-8 0-85x135-DALI	150W   85°x135°   19'500-21'000lm   CRI80   IP67   DALI	schwarz   mit Schwenkbügel versetzt   asymmetrisch   4.5 kg
KDMAM-B-GM	Kandelaber montage   Mastaufsatz Modul für GEORGE® MINI	Masse gesamt: 210 x 279 x 90 mm   Aufsatzdurchmesser: 62 mm
	CRI 80 oder 90 auf Anfrage	1,5m langes Anschlusskabel 5 x 1mm Leiter mit freien Enden im Lieferumfang enthalten
	RGB auf Anfrage   DMX512 auf Anfrage	Blendschutz und viele andere Accessoires auf Anfrage ab Lager Schweiz erhältlich

LED LUMILEDS	weiss schwarz		30W	50W	70W	100W	150W			IP67
SYMMETRISCH ASYMMETRISCH RUND	IK10	CRI 80	3000K 4000K 5000K	130lm/W 140lm/W 150lm/W	DALI Dimmung	DMX STEUERUNG optional			50.000 Std. 80% Lichtstrom	5 JAHRE+ Garantie



Datenblatt:  
GEORGE®



WhatsApp:  
Beratung und Bestellung  
im Chat





**Georgia Daskalopoulou**  
Geschäftsinhaberin | Lichtplanerin SLG  
Designerin

**perdix gmbh**  
Hauptsitz Zentralschweiz  
Zollhausstrasse 2  
6015 Luzern  
Office: +41 (0)41 262 00 62  
Mobile: +41 (0)76 389 77 67  
Mail: [gd@perdix.ch](mailto:gd@perdix.ch)

**perdix gmbh**  
Niederlassung Ostschweiz  
Seestrasse 161  
8266 Steckborn  
Office +41 (0)71 680 03 50

**perdix hong kong ltd**  
Niederlassung Asien  
Room 2302, 23/F  
Lee Garden Two  
28 Yun Ping Road  
Causeway Bay  
Hong Kong  
Office: +852 2159 9132

[www.perdix.swiss](http://www.perdix.swiss)